

Bauen Sie Ihr Haus gleich mit einer Photovoltaikanlage



Photovoltaik-Anlagen für den Eigenverbrauch gleich beim Hausbau mit installieren!!

Sehr geehrte Bauherrinnen & Bauherren,

wir von der Firma SILA Service GmbH aus Bad Zwischenahn haben uns Gedanken gemacht, wie Sie für Ihr neues Haus gut und sinnvoll in regenerative Energien investieren können. Dabei spielt nicht nur der grüne Gedanke eine Rolle, sondern auch der langfristige finanzielle Vorteil für die Energiekosten Ihres neuen Hauses. Wenn Sie diese Vorteile nutzen wollen, sind Sie bei uns genau richtig.

Wir, die SILA Service GmbH, bauen seit 2012 Photovoltaikanlagen, die sich für unsere Kunden lohnen. Wenn wir direkt in den Bauphasen Ihres Hauses die PV-Anlage gleich mit aufbauen, haben Sie Vorteile, die sich in den Preisen widerspiegeln. In Gerüst/Verteilung/Kabelverlegung muss dann nicht doppelt investiert werden.

Wir haben 6 PV-Anlagen mit unterschiedlichen Leistungen von 4,88 kWp bis 9,92 kWp in verschiedenen Ausführungen für Sie zu einem Vorteils-Setpreis gerechnet. So können Sie sich einfacher für die für Sie optimale PV-Anlage entscheiden.

Zögern Sie nicht uns zu fragen, wir werden Ihnen gerne alle Fragen beantworten.

*Mit sonnigem Gruß
Ihr SILA Service Team*

4,88 kWp

Photovoltaikanlage 1

Photovoltaikanlage ohne Speicher mit einer Leistung von 4,88 kWp.
Schwarze Rahmen und Schienen

- 16 Module JA-Solar JAM 60S02 305Wp
- SMA Wechselrichter
- Schletter Montagesystem (Pfannend.)
- Montage der PV-Anlage
- Anmeldung beim Netzbetreiber
- Anschluss Wechselrichter
- Inbetriebnahme m. d. Netzbetreiber
- Dokumentation der PV-Anlage

Ihr Vorteilspreis

brutto 7.548,72 €



Quelle: SMA Solar Technology AG



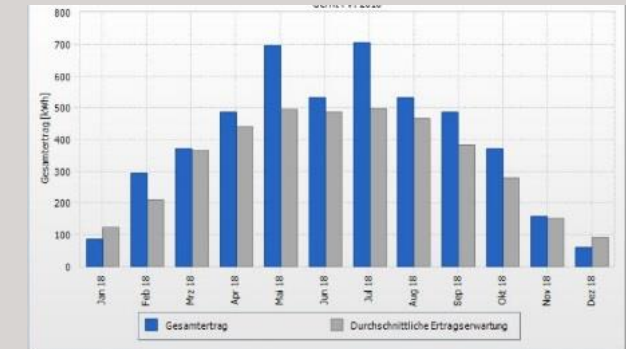
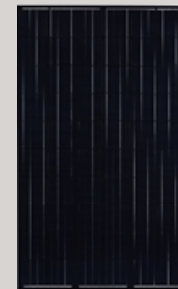
Photovoltaikanlage 2

Photovoltaikanlage inkl. Speicher mit einer Leistung von 4,88 kWp & LG Speicher 6,5 kWh.
Schwarze Rahmen und Schienen

- 16 Module JA-Solar JAM 60S02 305Wp
- LG ESS Wechselrichter inkl. 6,5 kWh Speicher
- Schletter Montagesystem (Pfannend.)
- Montage der PV-Anlage
- Anmeldung beim Netzbetreiber
- Anschluss Wechselrichter & Speicher
- Inbetriebnahme m. d. Netzbetreiber
- Dokumentation der PV-Anlage

Ihr Vorteilspreis

brutto 13.922,98 €



Visualisierung SMA

Eine 4,88 kWp PV-Anlage produziert pro Jahr ca. 4.150 kWh. 4.000-4.500 kWh ist der durchschnittliche Verbrauch einer 3-4 köpfigen Familie. PV-Anlagen ohne Speicher helfen im Haushalt, den Grundbedarf an Strom zu decken. Mit einer PV-Anlage mit Speicher können Sie eine Autarkie von bis zu 70 % erreichen und somit unabhängiger vom Stromversorger sein.

6,71 kWp

Photovoltaikanlage 3

Photovoltaikanlage ohne Speicher mit einer Leistung von 6,71 kWp.
Schwarze Rahmen und Schienen

22 Module JA-Solar JAM 60S02 305Wp
SMA Wechselrichter
Schletter Montagesystem (Pfannend.)
Montage der PV-Anlage
Anmeldung beim Netzbetreiber
Anschluss Wechselrichter
Inbetriebnahme m. d. Netzbetreiber
Dokumentation der PV-Anlage

Ihr Vorteilspreis

brutto 10.039,33 €



Quelle: SMA Solar Technology AG



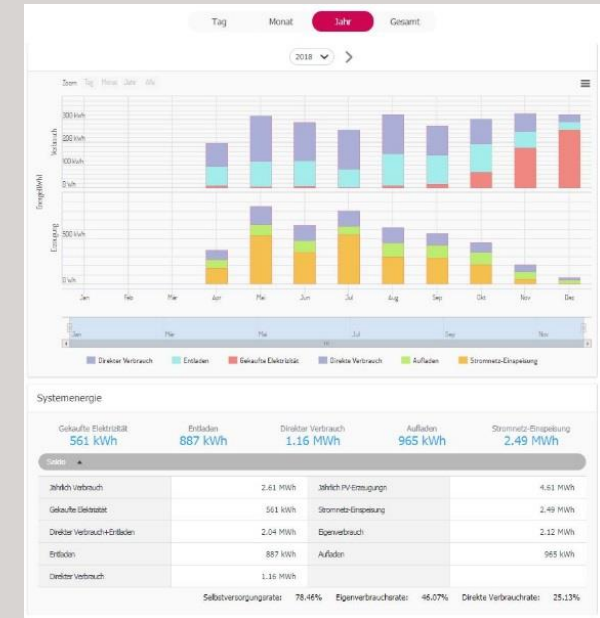
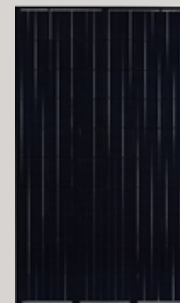
Photovoltaikanlage 4

Photovoltaikanlage inkl. Speicher mit einer Leistung von 6,71 kWp & LG Speicher 6,5 kWh.
Schwarze Rahmen und Schienen

22 Module JA-Solar JAM 60S02 305Wp
LG ESS Wechselrichter inkl. 6,5 kWh Speicher
Schletter Montagesystem (Pfannend.)
Montage der PV-Anlage
Anmeldung beim Netzbetreiber
Anschluss Wechselrichter & Speicher
Inbetriebnahme m. d. Netzbetreiber
Dokumentation der PV-Anlage

Ihr Vorteilspreis

brutto 15.824,11 €



Eine 6,71 kWp PV-Anlage produziert pro Jahr ca. 5.700 kWh.
Diese Menge wird durchschnittlich von 4 Personen-Haushalten mit Dauerstromverbrauchern wie z. B. Pumpen/Wasserbett usw. verbraucht. Mit dieser PV-Anlage mit Speicher können Sie auch hier eine Autarkie von bis zu 70 % erreichen.

9,76 kWp bzw. 9,92 kWp

Photovoltaikanlage 5

Photovoltaikanlage ohne Speicher mit einer Leistung von 9,76 kWp.
Schwarze Rahmen und Schienen

32 Module JA-Solar JAM 60S02 305Wp
E3/DC Hauskraftwerk S10 E AI 13
Schletter Montagesystem (Pfannend.)
Montage der PV-Anlage
Anmeldung beim Netzbetreiber
Anschluss Wechselrichter
Inbetriebnahme m. d. Netzbetreiber
Dokumentation der PV-Anlage

Ihr Vorteilspreis

brutto 26.217,27 €



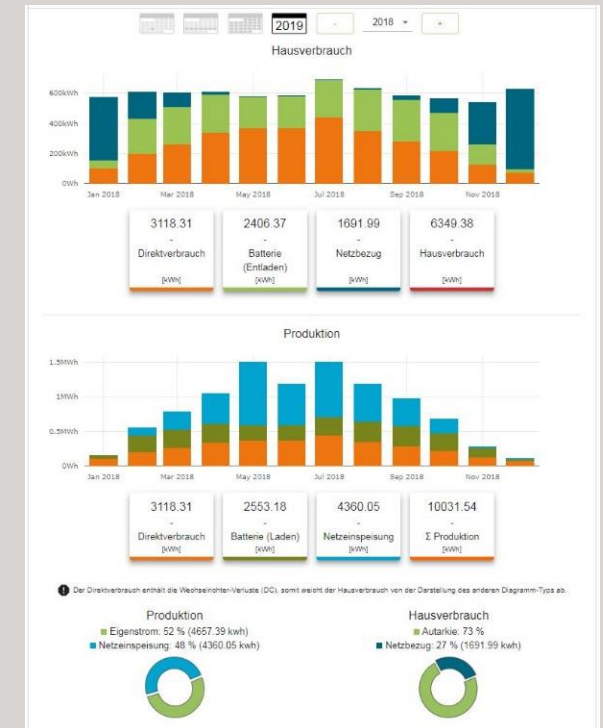
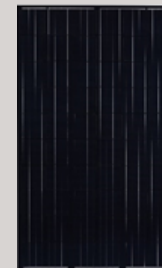
Photovoltaikanlage 6

Photovoltaikanlage inkl. Speicher mit einer Leistung von 9,92 kWp & E3/DC Speicher.
Schwarze Rahmen und Schienen

31 Module LG N1K-V5 320 Wp
E3/DC Hauskraftwerk S10 E AI 13
Schletter Montagesystem (Pfannend.)
Montage der PV-Anlage
Anmeldung beim Netzbetreiber
Anschluss Wechselrichter
Inbetriebnahme m. d. Netzbetreiber
Dokumentation der PV-Anlage

Ihr Vorteilspreis

brutto 28.867,38 €

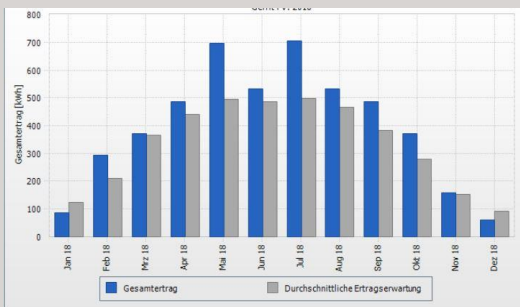


Eine 9,9 kWp PV-Anlage produziert im Jahr ca. 8400 kWh.

Diese Anlagen werden benötigt, wenn größere Haushalte mit einer Wärmepumpe ausgestattet sind oder ein E-Auto geladen werden soll.

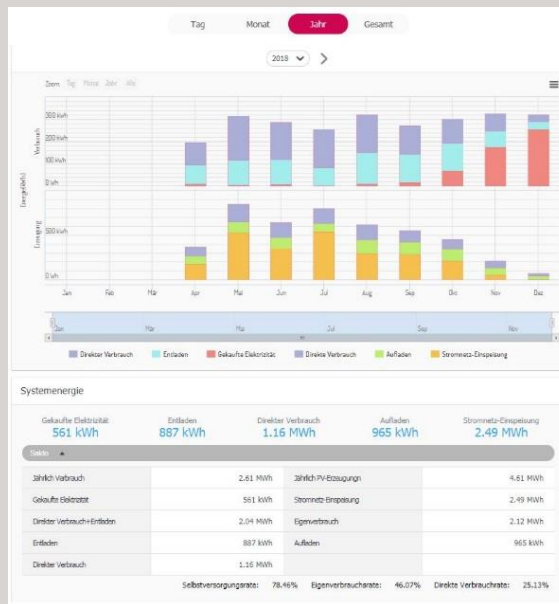
Von E3/DC kann man auch eine Wallbox zum Laden des E-Autos bekommen. Dadurch ist die perfekte Abstimmung zwischen PV-Stromproduktion und der Ladung des E-Autos möglich, z.B. Laden nur mit Sonnenstrom.

SMA ohne Speicher
PV-Anlagen 1 & 3



Visualisierung SMA

LG ESS // PV-Anlagen 2 & 4



Visualisierung LG ESS

E3/DC // PV-Anlagen 5 & 6



Visualisierung E3/DC



Dipl.-Ing. (FH) Carsten Lüth
Geschäftsführer
Vertriebsbeauftragter-Verkehrstechnik
lueth@silaservice.de



Georg Burlager
Geschäftsführer
Bereichsleiter Schrankenanlagen
burlager@silaservice.de



Michael Kessen
Bereichsleiter Signalanlagen
kessen@silaservice.de



Okko Albartus
SILA Solar
albartus@silaservice.de



Dipl.-Ing. Karl-Heinz Lübbe
Berater
luebbe@silaservice.de

Bad Zwischenahn - Zentrale
Justus-von-Liebig-Straße 6 - 8
26160 Bad Zwischenahn
Tel.: 04403 60203-0
Fax: 04403 60203-49
sila@silaservice.de